



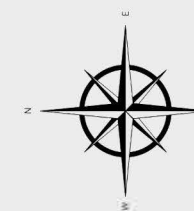
Osiedle
Aria

OSIEDLE ARIA VII DAWIDY BANKOWE
UL. KWIATÓW POLNYCH

KARTA LOKALU A15

PARTER

POW. UŻYTKOWA 125,56 m² POW. OGRÓDKA 156,13 m²



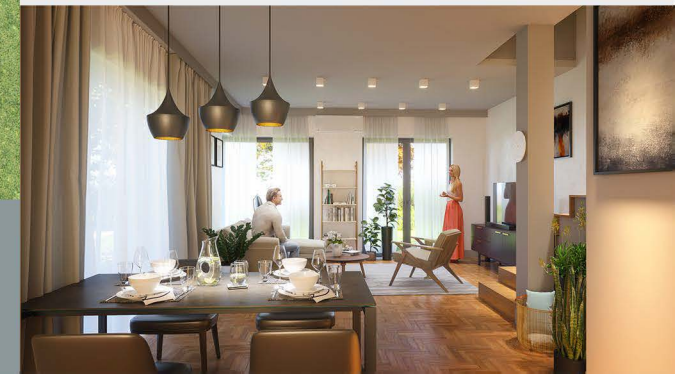
NR	POMIESZCZENIE	POWIERZCHNIA
1.	PRZEDSIONEK	2,51 m ²
2.	HALL	3,71 m ²
3.	KUCHNIA	10,61 m ²
4.	POKÓJ DZIENNY	24,93 m ²
5.	SCHODY	4,76 m ²
6.	POM. GOSP.	2,69 m ²
7.	WC	1,94 m ²
ŁĄCZNIE:		51,15 m²

Rysunki, wizualizacje i wszelkie informacje oraz dane techniczne zawarte w karcie mają charakter poglądowy i nie stanowią oferty handlowej w rozumieniu art. 66&1 kodeksu cywilnego.

ARIA
SP. Z O.O.

ul. Księżycowa 3
01-934 Warszawa

www.osiedlearia.pl
tel: 515-229-842





Osiedle
Aria

OSIEDLE ARIA VII DAWIDY BANKOWE
UL. KWIATÓW POLNYCH

KARTA LOKALU A15

PIĘTRO

POW. UŻYTKOWA 125,56 m² POW. OGRÓDKA 156,13 m²

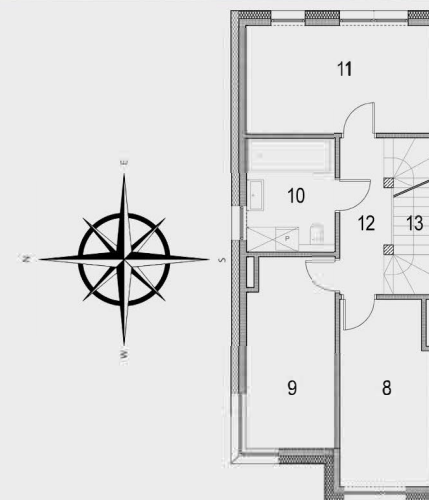


Rysunki, wizualizacje i wszelkie informacje oraz dane techniczne zawarte w karcie mają charakter poglądowy i nie stanowią oferty handlowej w rozumieniu art. 66&1 kodeksu cywilnego.

ARIA
SP. Z O.O.

ul. Księżycowa 3
01-934 Warszawa

www.osiedlearia.pl
tel: 515-229-842



NR	POMIESZCZENIE	POWIERZCHNIA
8.	POKÓJ	11,49 m ²
9.	POKÓJ	10,53 m ²
10.	ŁAZIENKA	6,17 m ²
11.	POKÓJ	13,46 m ²
12.	HALL	4,98 m ²
13.	SCHODY	4,71 m ²
ŁĄCZNIE:		51,34 m²





Osiedle
Aria

OSIEDLE ARIA VII DAWIDY BANKOWE
UL. KWIATÓW POLNYCH

KARTA LOKALU A15

PODDASZE

POW. UŻYTKOWA 125,56 m² POW. OGRÓDKA 156,13 m²

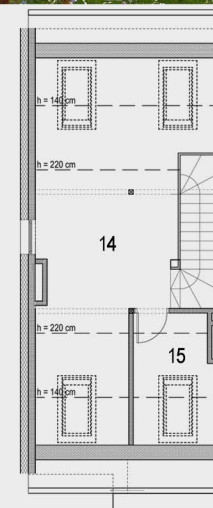
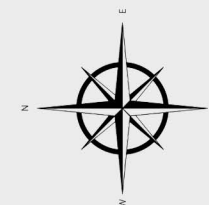


Rysunki, wizualizacje i wszelkie informacje oraz dane techniczne zawarte w karcie mają charakter poglądowy i nie stanowią oferty handlowej w rozumieniu art. 66&1 kodeksu cywilnego.

ARIA
SP. Z O.O.

ul. Księżycowa 3
01-934 Warszawa

www.osiedlearia.pl
tel: 515-229-842



NR POMIESZCZENIE POWIERZCHNIA

14.	OPEN SPACE	20,10 m ²
15.	POM. SANITARNE	2,97 m ²

ŁĄCZNIE: 23,07 m²

