



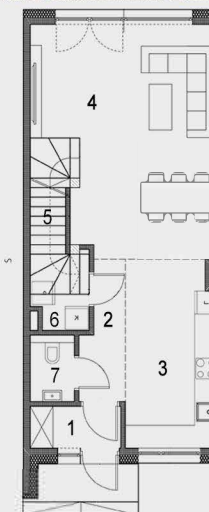
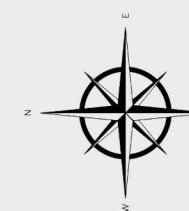
Osiedle  
**Aria**

OSIEDLE ARIA VII DAWIDY BANKOWE  
UL. KWIATÓW POLNYCH

## KARTA LOKALU A13

**PARTER**

POW. UŻYTKOWA 131,16 m<sup>2</sup> POW. OGRÓDKA 61,89 m<sup>2</sup>



| NR              | POMIESZCZENIE | POWIERZCHNIA               |
|-----------------|---------------|----------------------------|
| 1.              | PRZEDSIONEK   | 2,51 m <sup>2</sup>        |
| 2.              | HALL          | 3,71 m <sup>2</sup>        |
| 3.              | KUCHNIA       | 11,60 m <sup>2</sup>       |
| 4.              | POKÓJ DZIENNY | 26,16 m <sup>2</sup>       |
| 5.              | SCHODY        | 4,76 m <sup>2</sup>        |
| 6.              | POM. GOSP.    | 2,69 m <sup>2</sup>        |
| 7.              | WC            | 1,94 m <sup>2</sup>        |
| <b>ŁĄCZNIE:</b> |               | <b>53,37 m<sup>2</sup></b> |

Rysunki, wizualizacje i wszelkie informacje oraz dane techniczne zawarte w karcie mają charakter poglądowy i nie stanowią oferty handlowej w rozumieniu art. 66&1 kodeksu cywilnego.

**ARIA**  
SP. Z O. O.

ul. Księżycowa 3  
01-934 Warszawa

[www.osiedlearia.pl](http://www.osiedlearia.pl)  
tel: 515-229-842







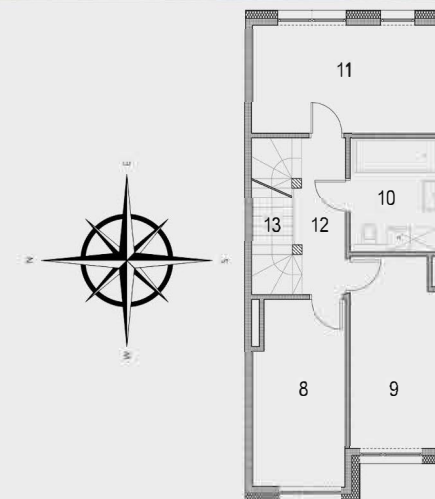
Osiedle  
**Aria**

OSIEDLE ARIA VII DAWIDY BANKOWE  
UL. KWIATÓW POLNYCH

## KARTA LOKALU A13

PIĘTRO

POW. UŻYTKOWA 131,16 m<sup>2</sup> POW. OGRÓDKA 61,89 m<sup>2</sup>



| NR  | POMIESZCZENIE | POWIERZCHNIA                        |
|-----|---------------|-------------------------------------|
| 8.  | POKÓJ         | 11,49 m <sup>2</sup>                |
| 9.  | POKÓJ         | 11,53 m <sup>2</sup>                |
| 10. | ŁAZIENKA      | 6,75 m <sup>2</sup>                 |
| 11. | POKÓJ         | 14,03 m <sup>2</sup>                |
| 12. | HALL          | 4,98 m <sup>2</sup>                 |
| 13. | SCHODY        | 4,71 m <sup>2</sup>                 |
|     |               | <b>ŁĄCZNIE: 53,49 m<sup>2</sup></b> |

Rysunki, wizualizacje i wszelkie informacje oraz dane techniczne zawarte w karcie mają charakter poglądowy i nie stanowią oferty handlowej w rozumieniu art. 66&1 kodeksu cywilnego.

**ARIA**  
SP. Z O.O.

ul. Księżycowa 3  
01-934 Warszawa

www.osiedlearia.pl  
tel: 515-229-842





Osiedle  
**Aria**

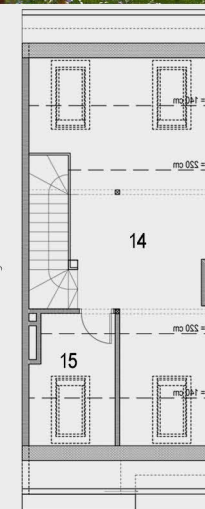
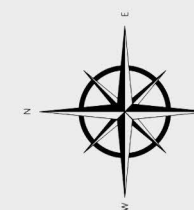
OSIEDLE ARIA VII DAWIDY BANKOWE  
UL. KWIATÓW POLNYCH

**KARTA LOKALU A13**

**PODDASZE**

POW. UŻYTKOWA 131,16 m<sup>2</sup>

POW. OGRÓDKA 61,89 m<sup>2</sup>



**NR POMIESZCZENIE POWIERZCHNIA**

|     |                |                      |
|-----|----------------|----------------------|
| 14. | OPEN SPACE     | 21,33 m <sup>2</sup> |
| 15. | POM. SANITARNE | 2,97 m <sup>2</sup>  |

**ŁĄCZNIE: 24,30 m<sup>2</sup>**

Rysunki, wizualizacje i wszelkie informacje oraz dane techniczne zawarte w karcie mają charakter poglądowy i nie stanowią oferty handlowej w rozumieniu art. 66&1 kodeksu cywilnego.

**ARIA**  
SP. Z O.O.

ul. Księżycowa 3  
01-934 Warszawa

www.osiedlearia.pl  
tel: 515-229-842

