



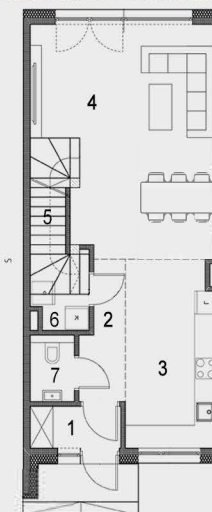
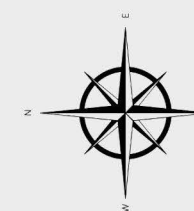
Osiedle  
**Aria**

OSIEDLE ARIA VII DAWIDY BANKOWE  
UL. KWIATÓW POLNYCH

## KARTA LOKALU A7

## PARTER

POW. UŻYTKOWA 131,16 m<sup>2</sup> POW. OGRÓDKA 61,89 m<sup>2</sup>



NR	POMIESZCZENIE	POWIERZCHNIA
1.	PRZEDSIONEK	2,51 m <sup>2</sup>
2.	HALL	3,71 m <sup>2</sup>
3.	KUCHNIA	11,60 m <sup>2</sup>
4.	POKÓJ DZIENNY	26,16 m <sup>2</sup>
5.	SCHODY	4,76 m <sup>2</sup>
6.	POM. GOSP.	2,69 m <sup>2</sup>
7.	WC	1,94 m <sup>2</sup>
<b>ŁĄCZNIE:</b>		<b>53,37 m<sup>2</sup></b>

Rysunki, wizualizacje i wszelkie informacje oraz dane techniczne zawarte w karcie mają charakter poglądowy i nie stanowią oferty handlowej w rozumieniu art. 66&1 kodeksu cywilnego.

**ARIA**  
SP. Z O. O.

ul. Księżycowa 3  
01-934 Warszawa

www.osiedlearia.pl  
tel: 515-229-842







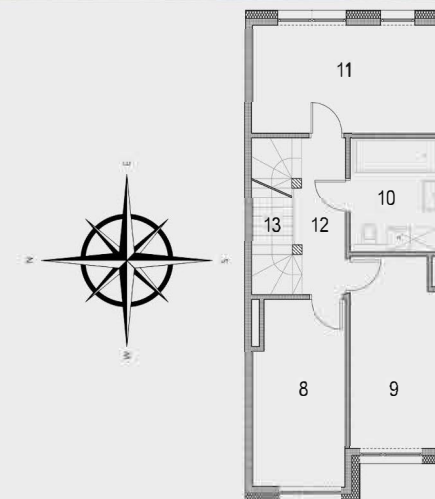
Osiedle  
**Aria**

OSIEDLE ARIA VII DAWIDY BANKOWE  
UL. KWIATÓW POLNYCH

## KARTA LOKALU A7

PIĘTRO

POW. UŻYTKOWA 131,16 m<sup>2</sup> POW. OGRÓDKA 61,89 m<sup>2</sup>



NR	POMIESZCZENIE	POWIERZCHNIA
8.	POKÓJ	11,49 m <sup>2</sup>
9.	POKÓJ	11,53 m <sup>2</sup>
10.	ŁAZIENKA	6,75 m <sup>2</sup>
11.	POKÓJ	14,03 m <sup>2</sup>
12.	HALL	4,98 m <sup>2</sup>
13.	SCHODY	4,71 m <sup>2</sup>
<b>ŁĄCZNIE:</b>		<b>53,49 m<sup>2</sup></b>

Rysunki, wizualizacje i wszelkie informacje oraz dane techniczne zawarte w karcie mają charakter poglądowy i nie stanowią oferty handlowej w rozumieniu art. 66&1 kodeksu cywilnego.

**ARIA**  
SP. Z O.O.

ul. Księżycowa 3  
01-934 Warszawa

www.osiedlearia.pl  
tel: 515-229-842





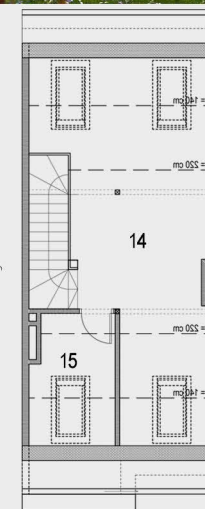
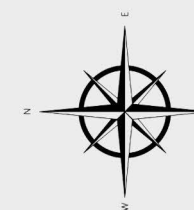
Osiedle  
**Aria**

OSIEDLE ARIA VII DAWIDY BANKOWE  
UL. KWIATÓW POLNYCH

**KARTA LOKALU A7**

**PODDASZE**

POW. UŻYTKOWA 131,16 m<sup>2</sup> POW. OGRÓDKA 61,89 m<sup>2</sup>



NR	POMIESZCZENIE	POWIERZCHNIA
14.	OPEN SPACE	21,33 m <sup>2</sup>
15.	POM. SANITARNE	2,97 m <sup>2</sup>
		<b>ŁĄCZNIE: 24,30 m<sup>2</sup></b>

Rysunki, wizualizacje i wszelkie informacje oraz dane techniczne zawarte w karcie mają charakter poglądowy i nie stanowią oferty handlowej w rozumieniu art. 66&1 kodeksu cywilnego.

**ARIA**  
SP. Z O.O.

ul. Księżycowa 3  
01-934 Warszawa

www.osiedlearia.pl  
tel: 515-229-842

